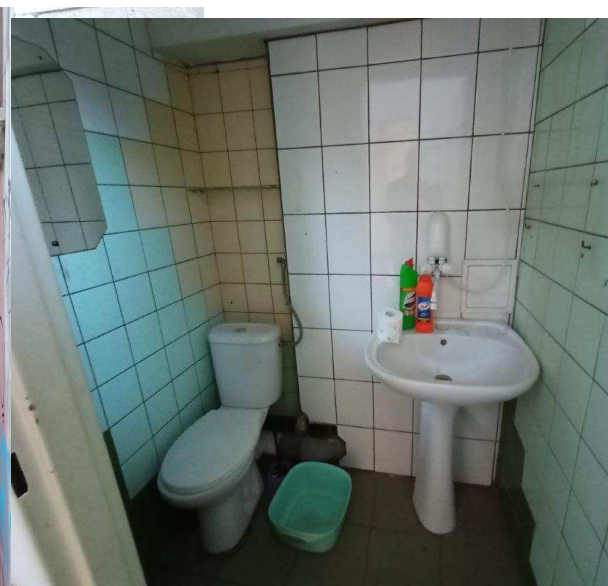
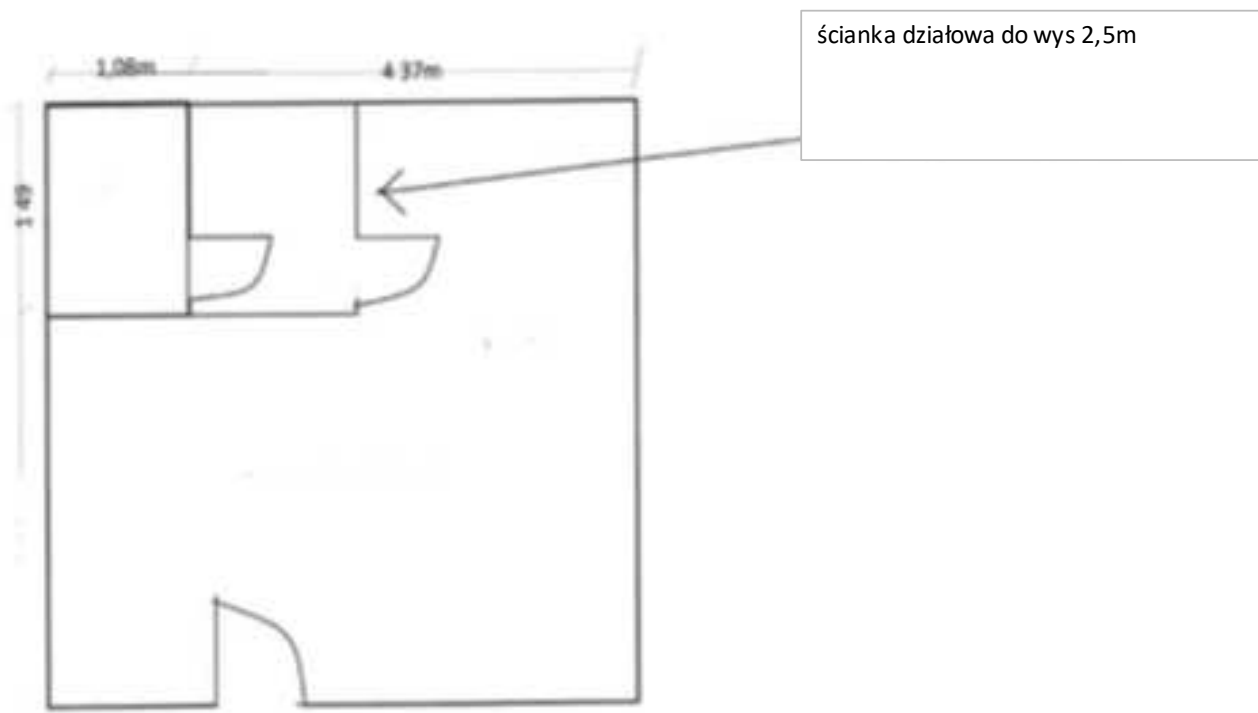


pl. Solny 6-7A o pow. 31,86m²





opis:	lokal w budynku mieszkalno-użytkowym, parter, wejście od ulicy (pod arkadami), WC w lokalu
Instalacje:	elektryczna, wod-kan, CO miejskie bez ciepłej wody, WC w lokalu
Przeznaczenie lokalu:	działalność publicznego lub działalność gospodarcza z wyłączeniem: usług pogrzebowych, usług prawno-finansowych, sprzedaży odzieży używanej i outlet (końcówki serii), sprzedaży sprzętu komputerowego i telefonów komórkowych, kantorów wymiany walut, lombardów; salonów gier, zakładów wzajemnych, gier losowych i loterii.
Orientacyjny zakres remontu:	Zakres konieczny do wykonania przed rozpoczęciem działalności: sprawdzenie i ewentualna wymiana instalacji elektrycznej, uzyskanie pozytywnej opinii kominiarskiej (dot. wentylacji), wykonanie badań wody ze względu na zagrożenie bakterią typu Legionella. Pozostałe prace: wymiana urządzeń sanitarnych, malowanie ścian i sufitu z przygotowaniem powierzchni, naprawa/dopasowanie/regulacja/czyszczenie stolarki okiennej i drzwiowej, wymiana/uzupełnienie wierzchnich warstw posadzkowych, usunięcie pozostałości instalacji alarmowej i telekomunikacyjnej.
Zabytek:	rejestr zabytków poz. A/4027/240; Budynek znajduje się w przestrzeni chronionego obszaru stanowiącego fragment „Zespołu Historycznego centrum Wrocławia” uznanego za Pomnik Historii zgodnie z Zarządzeniem Prezydenta Rzeczypospolitej Polskiej z dnia 08.09.1994 r. w sprawę uznania za pomnik historii, gdzie obowiązuje ochrona wskazanego obszaru wpisanego do Rejestru Zabytków (A/1580/212 z 12.05.1967r), a także na terenie parku kulturowego „Stare Miasto”, określonego Uchwałą nr LVI/1465/14 Rady Miejskiej Wrocławia z dnia 10 kwietnia 2014r.
MPZP:	196 (obszar 17M.UC.Zo)
Wspólnota:	tak